

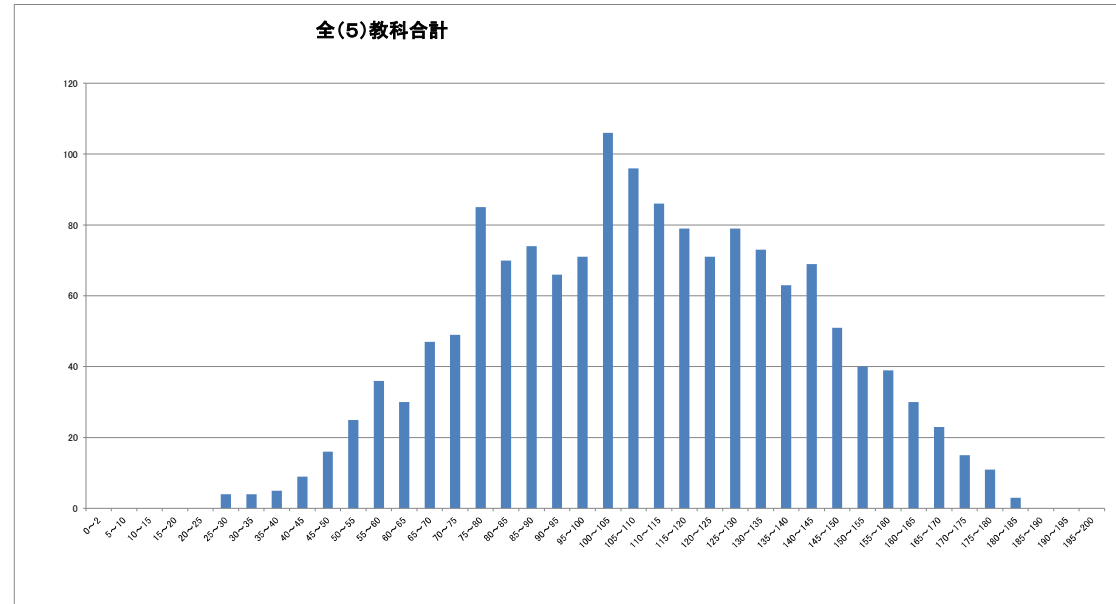
5教科(国語・数学・英語・理科・社会)合計 得点分布

以上-以下	全(5)教科合計
0~2	0
5~10	0
10~15	0
15~20	0
20~25	0
25~30	4
30~35	4
35~40	5
40~45	9
45~50	16
50~55	25
55~60	36
60~65	30
65~70	47
70~75	49
75~80	85
80~85	70
85~90	74
90~95	66
95~100	71
100~105	106
105~110	96
110~115	86
115~120	79
120~125	71
125~130	79
130~135	73
135~140	63
140~145	69
145~150	51
150~155	40
155~160	39
160~165	30
165~170	23
170~175	15
175~180	11
180~185	3
185~190	0
190~195	0
195~200	0
200	0

受験者人数 1,525 人

最高点 181 点

平均点 118 点



	全(5)教科総合	3教科(国数英)
受験者人数	1,525	1,525
最高点	181	108
平均点	118	70

	国語	数学
受験者人数	1,525	1,525
最高点	35	40
平均点	23	24

	英語	社会
受験者人数	1,525	1,525
最高点	39	39
平均点	23	25

	理科
受験者人数	1,525
最高点	40
平均点	23

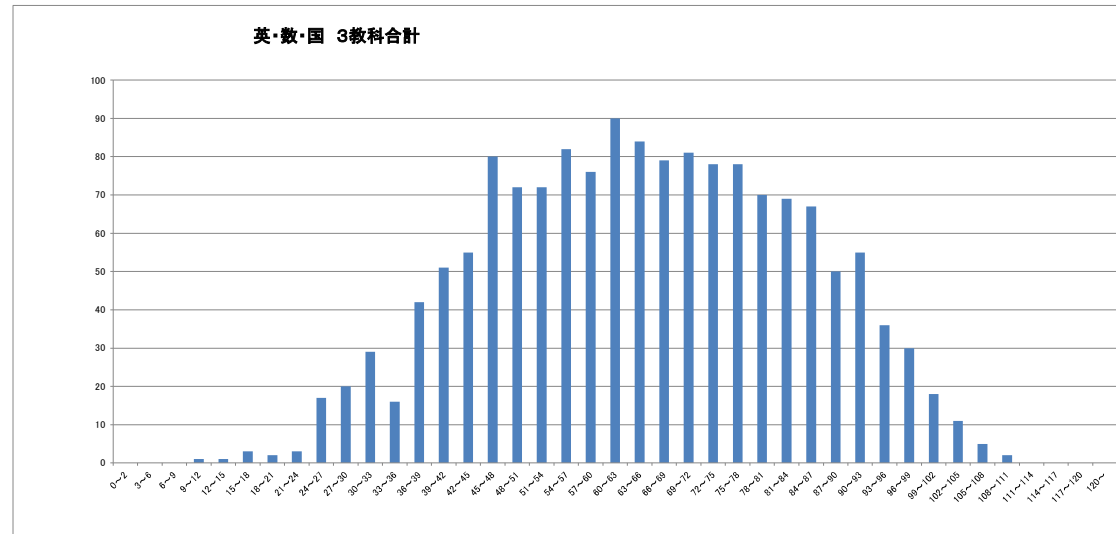
3教科(国語・数学・英語)合計 得点分布

以上-未満	英・数・国合計
0~2	0
3~6	0
6~9	0
9~12	1
12~15	1
15~18	3
18~21	2
21~24	3
24~27	17
27~30	20
30~33	29
33~36	16
36~39	42
39~42	51
42~45	55
45~48	80
48~51	72
51~54	72
54~57	82
57~60	76
60~63	90
63~66	84
66~69	79
69~72	81
72~75	78
75~78	78
78~81	70
81~84	69
84~87	67
87~90	50
90~93	55
93~96	36
96~99	30
99~102	18
102~105	11
105~108	5
108~111	2
111~114	0
114~117	0
117~120	0
120~	0

受験者人数 1,525 人

最高点 108 点

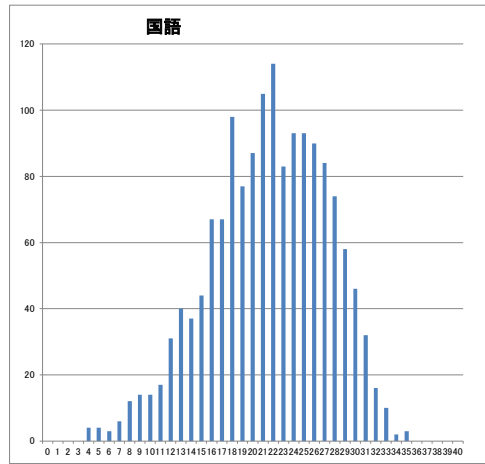
平均点 70 点



教科別得点分布 国語

得点	国語
0	0
1	0
2	0
3	0
4	4
5	4
6	3
7	6
8	12
9	14
10	14
11	17
12	31
13	40
14	37
15	44
16	67
17	67
18	98
19	77
20	87
21	105
22	114
23	83
24	93
25	93
26	90
27	84
28	74
29	58
30	46
31	32
32	16
33	10
34	2
35	3
36	0
37	0
38	0
39	0
40	0

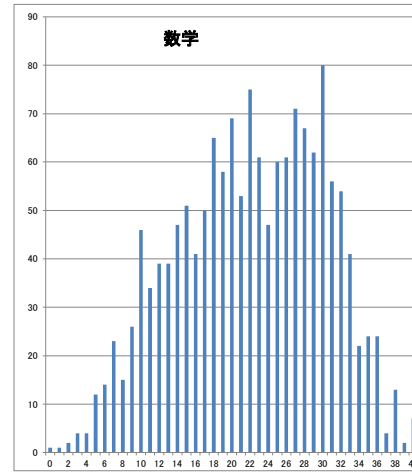
受験者人数 1,525 人
 最高点 35 点
 平均点 23 点



教科別得点分布 数学

得点	数学
0	1
1	1
2	2
3	4
4	4
5	12
6	14
7	23
8	15
9	26
10	46
11	34
12	39
13	39
14	47
15	51
16	41
17	50
18	65
19	58
20	69
21	53
22	75
23	61
24	47
25	60
26	61
27	71
28	67
29	62
30	80
31	56
32	54
33	41
34	22
35	24
36	24
37	4
38	13
39	2
40	7

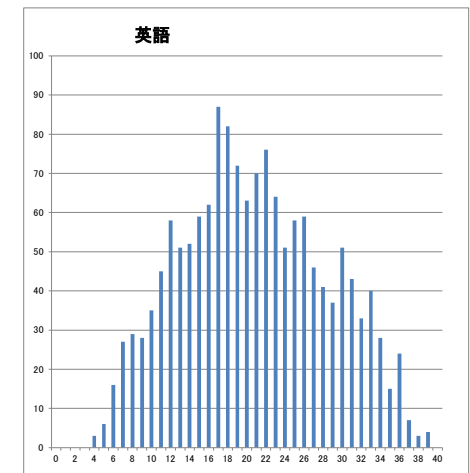
受験者人数 1,525 人
 最高点 40 点
 平均点 24 点



教科別得点分布 英語

得点	英語
0	0
1	0
2	0
3	0
4	3
5	6
6	16
7	27
8	29
9	28
10	35
11	45
12	58
13	51
14	52
15	59
16	62
17	87
18	82
19	72
20	63
21	70
22	76
23	64
24	51
25	58
26	59
27	46
28	41
29	37
30	51
31	43
32	33
33	40
34	28
35	15
36	24
37	7
38	3
39	4
40	0

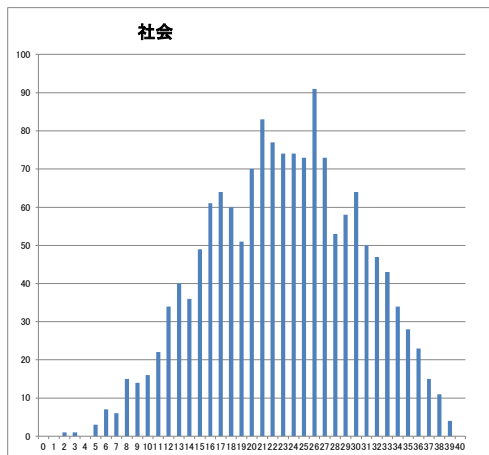
受験者人数 1,525 人
 最高点 39 点
 平均点 23 点



教科別得点分布 社会

得点	社会
0	0
1	0
2	1
3	1
4	0
5	3
6	7
7	6
8	15
9	14
10	16
11	22
12	24
13	40
14	36
15	49
16	61
17	64
18	60
19	51
20	70
21	83
22	77
23	74
24	74
25	73
26	91
27	73
28	53
29	58
30	64
31	50
32	47
33	43
34	34
35	28
36	23
37	15
38	11
39	4
40	0

受験者人数 1,525 人
 最高点 39 点
 平均点 25 点



教科別得点分布 理科

得点	理科
0	0
1	0
2	0
3	2
4	4
5	8
6	19
7	16
8	21
9	27
10	37
11	53
12	39
13	53
14	64
15	59
16	63
17	58
18	74
19	70
20	77
21	73
22	62
23	68
24	72
25	71
26	56
27	59
28	43
29	50
30	38
31	35
32	24
33	30
34	23
35	21
36	22
37	15
38	10
39	8
40	1

受験者人数 1,525 人
 最高点 40 点
 平均点 23 点

